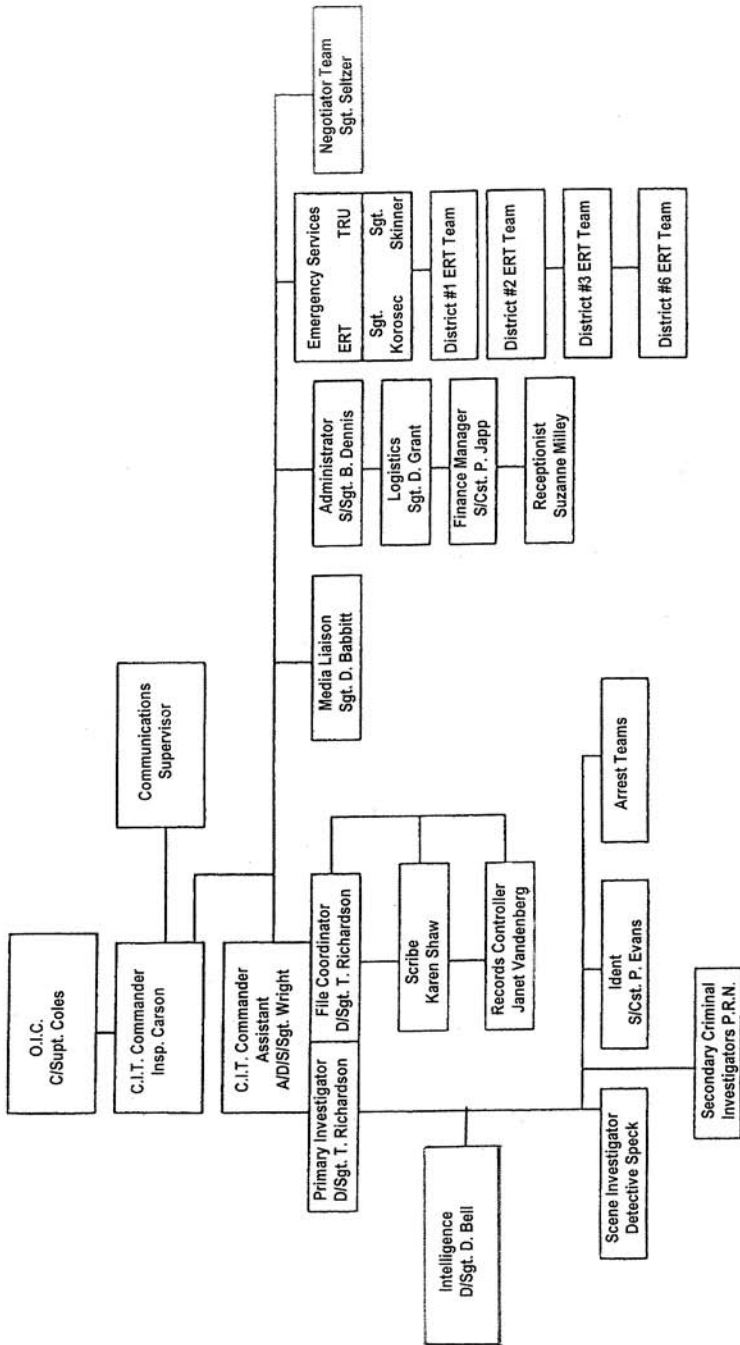


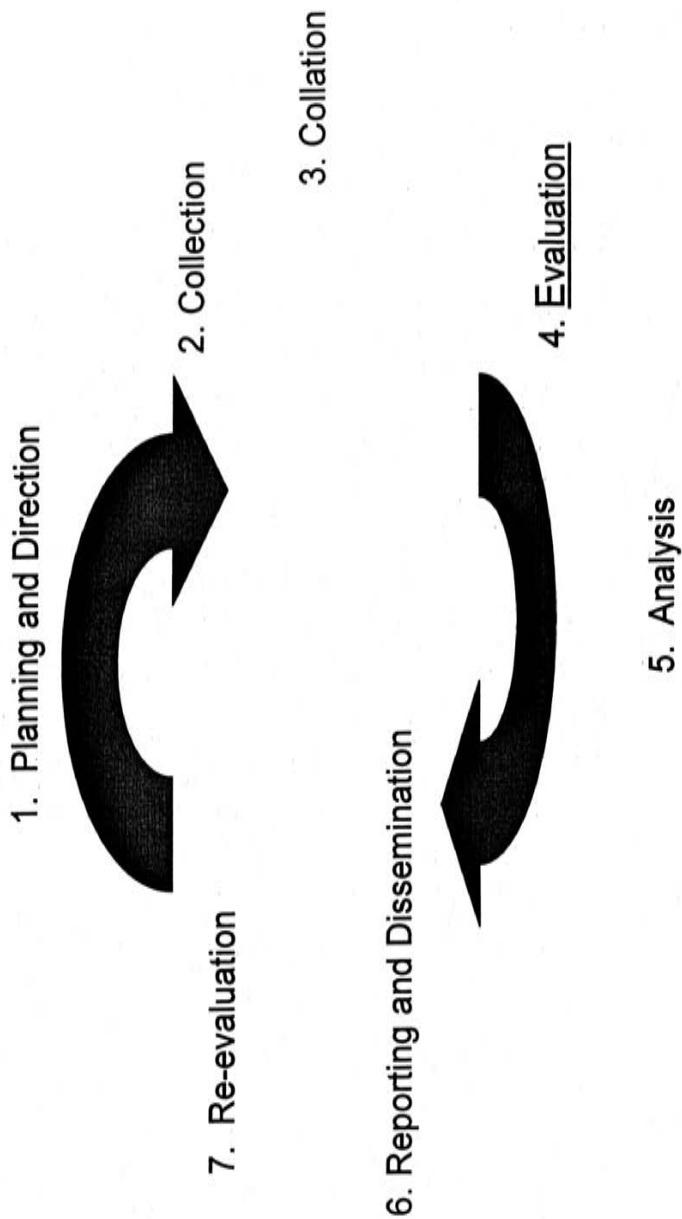
Coordinated Investigation Team (CIT) Organizational Chart



Pièce P-424 : Opération Maple – p. 2 Organigramme de l'équipe d'enquête coordonnée (EEC)

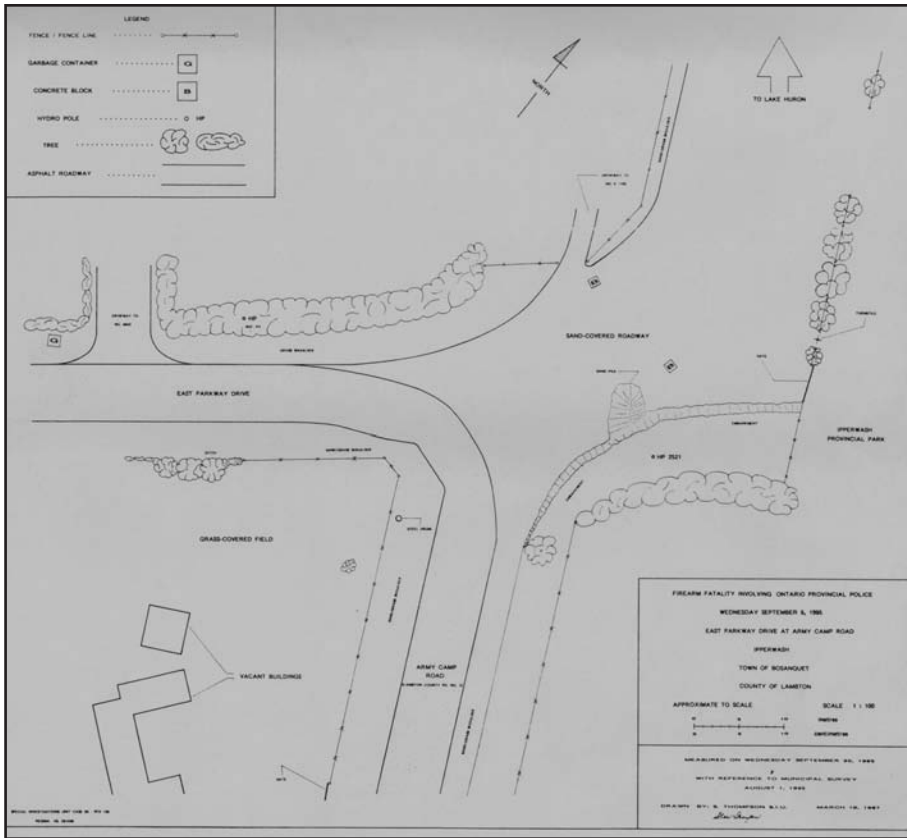
L'image est une reproduction de la pièce déposée en preuve durant les instances; elle n'existe pas en français.

The Intelligence Cycle Diagram



Pièce P-1683 : Diagramme du cycle du renseignement, tiré de la présentation PowerPoint de Wayne Wawryk, témoin expert sur le renseignement policier.

L'image est une reproduction de la pièce déposée en preuve durant les instances; elle n'existe pas en français.



Pièce P-23 : Carte des lieux de la fusillade, dessinée le 20 septembre 1995 par Stan Thompson, enquêteur de l'UES.



Pièce P-448 : Bouclier utilisé par la police en 1995.

Pièce P-448 : Casque utilisé par la police en 1995, sans numéro d'insigne.



Pièce P-340 : Postes de commandement de la Police provinciale de l'Ontario utilisés en 1995, portant des inscriptions de l'Ambulance Saint-Jean. Ces deux véhicules ont servi durant l'affrontement à Ipperwash.



Pièce P-24 – photo 19 : Voiture appartenant à Pierre George, qui a servi à transporter Dudley George à l'hôpital de Strathroy après la fusillade.



Pièce P-24 – photo 44 : Voiture appartenant à Warren George, que la Police provinciale de l'Ontario recherchait après la fusillade.



Pièce P-24 – photo 46 : Gros plan des trous de balle du côté du conducteur de la voiture de Warren George.

Pièce P-24 – photo 36 : Gros plan des dommages causés par une balle tirée en direction de l'autobus d'écoliers conduit par Nicholas Cottrelle, qui avait 16 ans en 1995.



Pièce P-131 : Une agente de la Police provinciale de l'Ontario en tenue de combat fait face à Tina George le lendemain de la fusillade. La scène a été saisie par un photographe du *Toronto Sun* le 7 septembre 1995.



Pièce P-24 – photo 4 : Lieu de l'affrontement où a été abattu Dudley George, face à l'ouest, sur East Parkway Drive. Le terrain de stationnement sablonneux est situé à droite et Army Camp Road, à gauche.



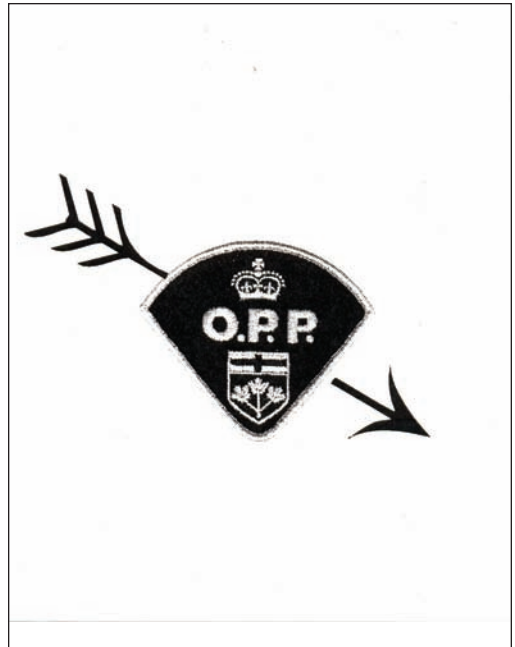
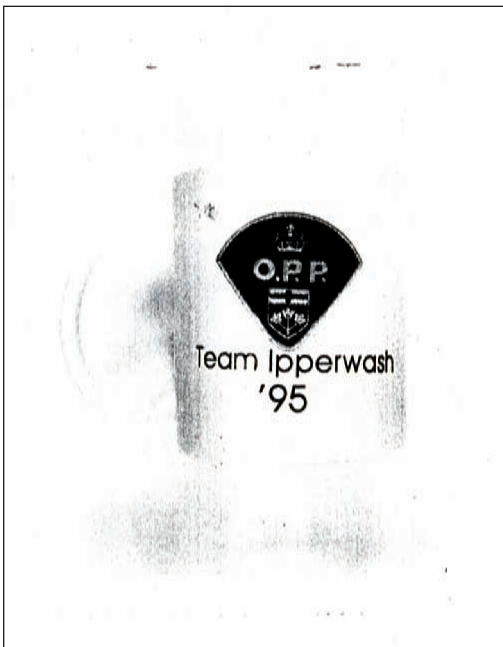
Pièce P-24 – photo 21 : Le magasin incendié du parc provincial.



Pièce 1495 : L'un des t-shirts que des membres de la Police provinciale de l'Ontario ont fait faire après l'incident de 1995.



Pièce P-458 : Autre t-shirt fait à l'intention de membres de la Police provinciale de l'Ontario après l'incident.



Pièce P-458 : Chopes commandées par des membres de la Police provinciale de l'Ontario.